

# POHLED SEVERNÍ - SANAČNÍ PRÁCE

+15,720

## LEGENDA PLOCH

- 1 DŘEVĚNÉ VÝPLNĚ OTVORŮ  
2 KLEMPÍŘSKÉ PRVKY FASÁDY - MEŘ  
3 KERAMICKÁ KRYTINA - BOBROVKA

## LEGENDA PLOCH - SANAČNÍ PRÁCE

- 1 ZMĚNA PRŮCHODU SVODU ŘÍMSOU:  
VARIANTA 1: PROVĚST PRŮCHODKU V PLASTU A V NI VĚST  
MĚDĚNÝ SVOD  
VARIANTA 2: PROVĚST SVOD KOLEM ŘÍMSY VYŘEŠIT KOLENÝ

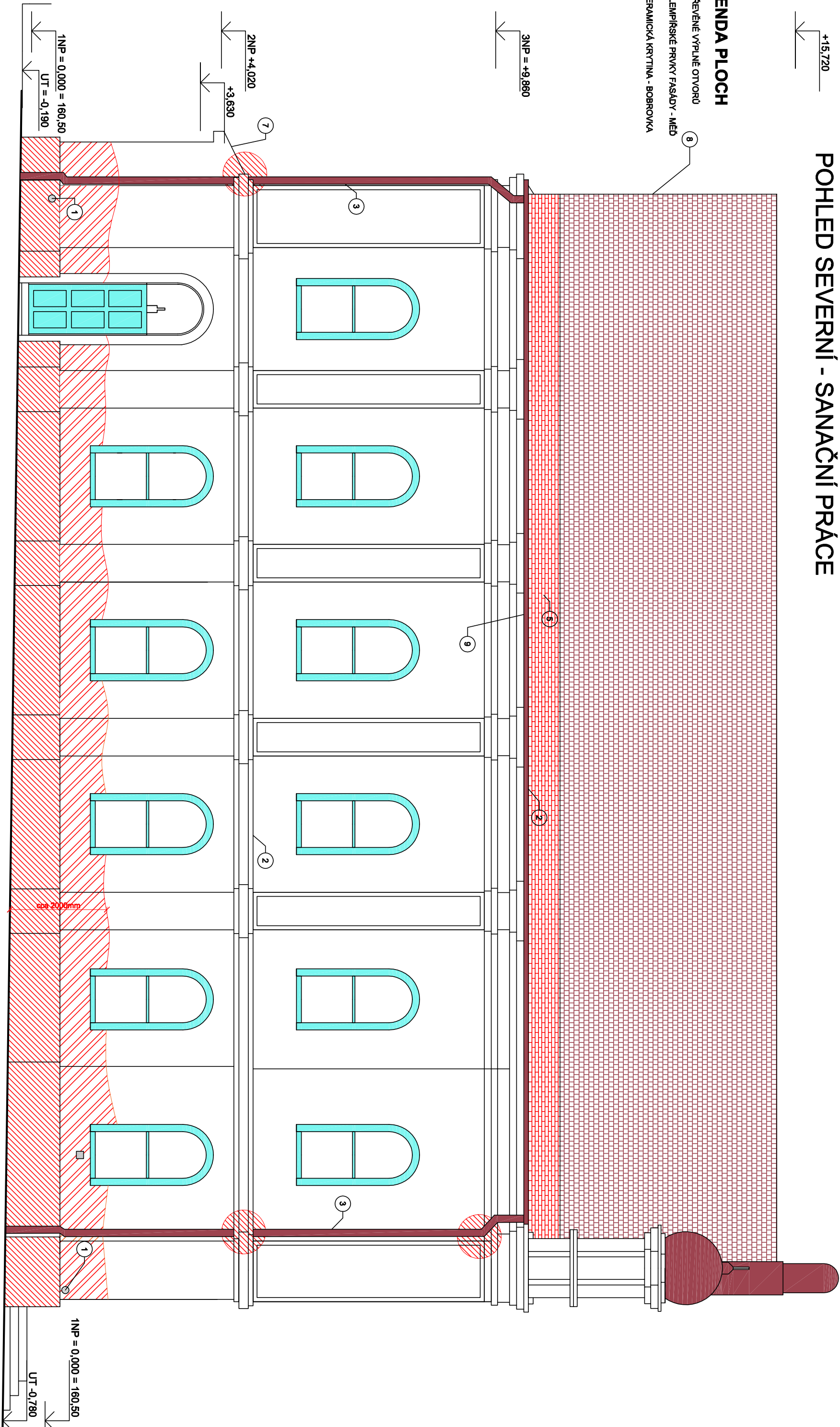
- 2 TRÁSVÁPENNÁ OMÍTKA SOKLU V TL. CCA 12cm - CCA 25m²  
3 TRÁSVÁPENNÁ OMÍTKA V TL. CCA 6cm - CCA 25m²  
4 ROZEBRÁNÍ SPODNÍHO OKRAJE STŘECHY - 3 ŠÁRY A LAŤOVÁNÍ - 25m²  
5 CELOPLOŠNÉ PŘESTUKOVÁNÍ PLOCH A DOPLNĚNÍ JADROVÉ OMÍTKY  
6 TRÁSVÁPENNOU OMÍTKOU - ODHAD DO CCA 30% - CELKOVÁ PLOCHA 218m²

## POZNÁMKY

- 1 VĚTRACÍ OTVORY - ZKONTROLOVAT PROSTUPNOST A  
OSADIT NOVOU NEREZOVOU MŘÍŽKU MÍSTO DOŽILÉ  
PLASTOVÉ - PRŮMĚR DO 200mm  
2 ZKONTROLOVAT OPLECHOVÁNÍ ŘÍMS - PŘELETOVÁNÍ  
SPOJŮ A VÝMĚNA POŠKOZENÝCH PRVKŮ, ODHAD 30% -  
celkem na revizi cca 46,2mb  
3 DEMONTÁŽ VŠECH SVODŮ, NAVRÁCENÍ ZPĚT CCA  
30%, NOVE SVODY ZE 10% - CELKEM K REVIZI 24mb  
4 ROZEBRÁNÍ SPODNÍ STŘECHY A BEDNĚNÍ/LAŤOVÁNÍ - 24m²  
NOVÉ BEDNĚNÍ STŘECHY, OSADIT HYDROIZOLACI, KOTRALATĚ A NOVÉ  
LAŤOVÁNÍ S KRYTINOU Z KERAMICKÝCH TAŠEK BOBROVEK - PŘESNÁ  
SKLADBA BUDE ŘEŠENA V REALIZACI S PROJEKTANTEM PO ROZKRYTÍ

## ROZEBRÁNÍ SPODNÍ HRANY HLAVNÍ STŘECHY - CCA 3 SPODNÍ ŠÁRY TAŠEK A LAŤI - 25m² PO ODKRYTÍ DOPLNIT NA ŽIVO HYDROIZOLACI POD LAŤI.

- 5 NOVÉ KONTRALATĚ A LAŤOVÁNÍ A VRÁCENÍ KRYTINY ZPĚT.  
6 KONTROLA KRYTINY NA ŠTÍTOVÉ VYZDÍVCE DĚLCE CCA  
14m - PŘELOŽENÍ, VÝMĚNA LAŤOVÁNÍ A NAVRÁCENÍ ZPĚT  
7 KONTROLA KRYTINY NA STŘEŠE NIŽE - CCA 5m² - SEJMUTÍ TAŠEK,  
DEMONTÁŽ LAŤOVÁNÍ A BEDNĚNÍ, NOVÉ BEDNĚNÍ, HYDROIZOLACE,  
KONTRALATĚ, LAŤOVÁNÍ A VRÁCENÍ KERAMICKÝCH TAŠEK - BOBROVKY ZPĚT.  
8 ZKONTROLOVAT ULÓŽENÍ KRAJOVÝCH TAŠEK V MALTĚ - REVIZE  
PŘÍPADNĚ DOPLNĚNÍ MALTY ČI TAŠEK CELKEM K REVIZI 9,5mb  
9 REVIZE ŽLABŮ - 23,1 mb - DEMONTÁŽ A ZPĚTNÁ MONTÁŽ -  
DOPLNĚNÍ NOVOU HMOTOU CCA 30%



ARCHITEKTONICKÝ NÁVRH			KONTROLA		
Ing. Ondřej Vrbna	Ing. Ondřej Vrbna	Ing. Ondřej Vrbna	Ing. Ondřej Vrbna	Ing. Ondřej Vrbna	Ing. Ondřej Vrbna
MÍSTO STAVBY: č.parc. st. 428; KÚ Břeclav [613564]			ČKAT: ČA: 100578		
INVESTOR: Město Břeclav, náměstí T. G. Masaryka 42/3, 69002 Břeclav			FORMÁT: A2		
OPRAVA PLÁŠTĚ ŽIDOVSKÉ SYNAGOGY V BŘECLAVI			DĚLITEL: 1:50		
			DĚLITEL: D.1.1.8		